

## WS 1000

Subwoofer

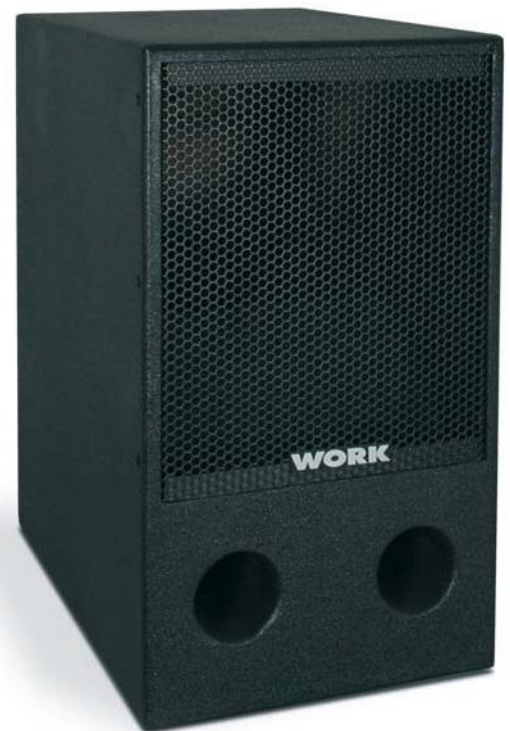


### CECHY URZĄDZENIA

- Wysoka jakość odtwarzania basu
- Możliwość zastosowania w niemal dowolnej instalacji audio
- Zintegrowany wysokiej jakości filtr dolnoprzepustowy

### DANE TECHNICZNE

- Typ: pasywny subwoofer z 10-calowym głośnikiem niskotonowym
- Moc: nominalna: 250 W RMS; maksymalna: 500 W
- Impedancja: 8 Ohm (+/-15%) przy 90 Hz i 1 V
- Efektywność: 94 dB (+/-3 dB) / 1 W / 1m
- Maksymalny poziom natężenia dźwięku: 118 dB (+/-3 dB)
- Zakres przenoszonych częstotliwości: 40 Hz – 400 Hz (-10 dB)
- Nachylenie filtrów zwrotnicy: górnoprzepustowy: -12 dB na oktawę; dolnoprzepustowy: 0 dB na oktawę
- Kąty rozpraszania dźwięku: 100° (w poziomie); 45° (w pionie)
- Wejścia sygnału: złącza typu XLN4
- Obudowa ze sklejki z metalową maskownicą głośnika
- Wymiary (wys. x szer. x głęb.): 540 x 320 x 460 mm
- Waga: 15,8 kg



---

**WS 1000** to zwarty pasywny subwoofer, wzbogacający brzmienie instalacji audio o w zakresie niskich częstotliwości.

Wbudowany wysokiej jakości filtr dolnoprzepustowy zapewnia optymalne warunki pracy dla 10-calowego głośnika niskotonowego, zdolnego do przyjęcia wysokiej mocy (250 W RMS) ze wzmacniacza.

Prostopadłościenna obudowa **WS 1000** wykonana ze sklejki z wewnętrznymi wzmocnieniami ma niewielką powierzchnię podstawy, dzięki czemu subwoofer nie zajmuje wiele miejsca.

**WS 1000** stanowi znakomite uzupełnienie instalacyjnych zestawów głośnikowych z serii **WX** i **WX PRO**, zwłaszcza w instalacjach średniej wielkości, gdzie większe subwoofery z serii **WS** mogłyby okazać się zbyt silne.