

IC 880T

Głośnik sufitowy do instalacji 100-woltowych

CECHY URZĄDZENIA

- Dwudrożny głośnik sufitowy przeznaczony do instalacji 100-woltowych
- Łatwy ultraszybki (tylko 8 sekund) system montażu (klamry zaciskowe)
- Metalowa maskownica zajmująca 96% powierzchni głośnika
- Obudowa z wytrzymałego tworzywa ABS
- Znakomite rozwiązanie do odtwarzania muzyki tła

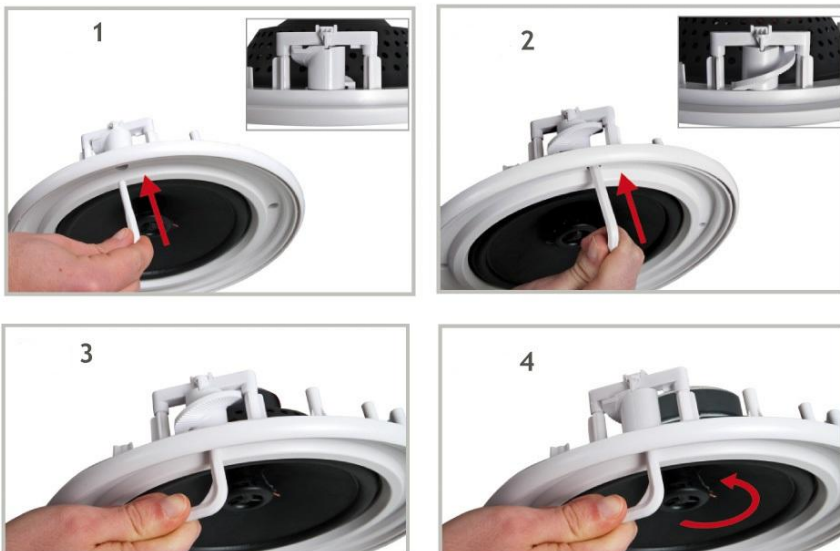
DANE TECHNICZNE

- Przetworniki: 8-calowy niskotonowy; 0,5-calowy wysokotonowy
- Impedancja: niska (8 Ohm) lub wysoka (linia 100 V)
- Efektywność: 87 dB / 1 W / 1 m
- Maksymalny poziom natężenia dźwięku (SPL): 99 dB
- Zakres przenoszonych częstotliwości: 62 Hz– 20 kHz
- Moc przy 8 Ohm: 6 W RMS
- Odczepy transformatora linii 100 V: 6 W (1,6 kOhm) / 3 W (3,3 kOhm) / 1,5 W (6,6 kOhm)
- Odczepy transformatora linii 70 V: 3 W (1,6 kOhm) / 1,5 W (3,2 kOhm) / 0,75 W (6,5 kOhm)
- Kolor obudowy: biały (RAL 9003)
- Średnica otworu montażowego: 245 mm
- Wymiary (średn. x głęb.): 270 x 85 mm
- Waga: 1,2 kg



IC 880T to efektywny dwudrożny głośnik sufitowy, stanowiący znakomite rozwiązanie do odtwarzania muzyki tła.

Łatwy i ultraszybki system montażu to wielka zaleta, wyróżniająca serię **IC xx0T** spośród innych głośników sufitowych dostępnych na rynku. Instalator spędzi zaledwie 8 sekund na instalowaniu tego niewielkiego głośnika w suficie, nie potrzebując



przy tym żadnych podkładek, śrubokrętów czy innych narzędzi. Wystarczy nacisnąć i obrócić dźwignię, aby zacisnąć klamry mocujące i bezpiecznie zainstalować głośnik. Ten opatentowany system szybkiego montażu jest 10 razy szybszy niż inne systemy mocowania, co pozwala zaoszczędzić mnóstwo czasu i znacznie zwiększyć efektywność pracy instalatorów. System montażu **IC 880T** jest także bardzo łatwy w użyciu, dzięki czemu instalacji głośnika może dokonać praktycznie każdy.

Jedną z głównych tendencji przy projektowaniu nowoczesnych instalacji audio jest ukrywanie plastikowych elementów głośników sufitowych. **IC 880T** i pozostałe głośniki z tej serii mają wyjątkowo wąską ramkę oraz maskownicę pokrywającą aż 96% widocznej powierzchni głośnika.

Instalacja w zaledwie 8 sekund